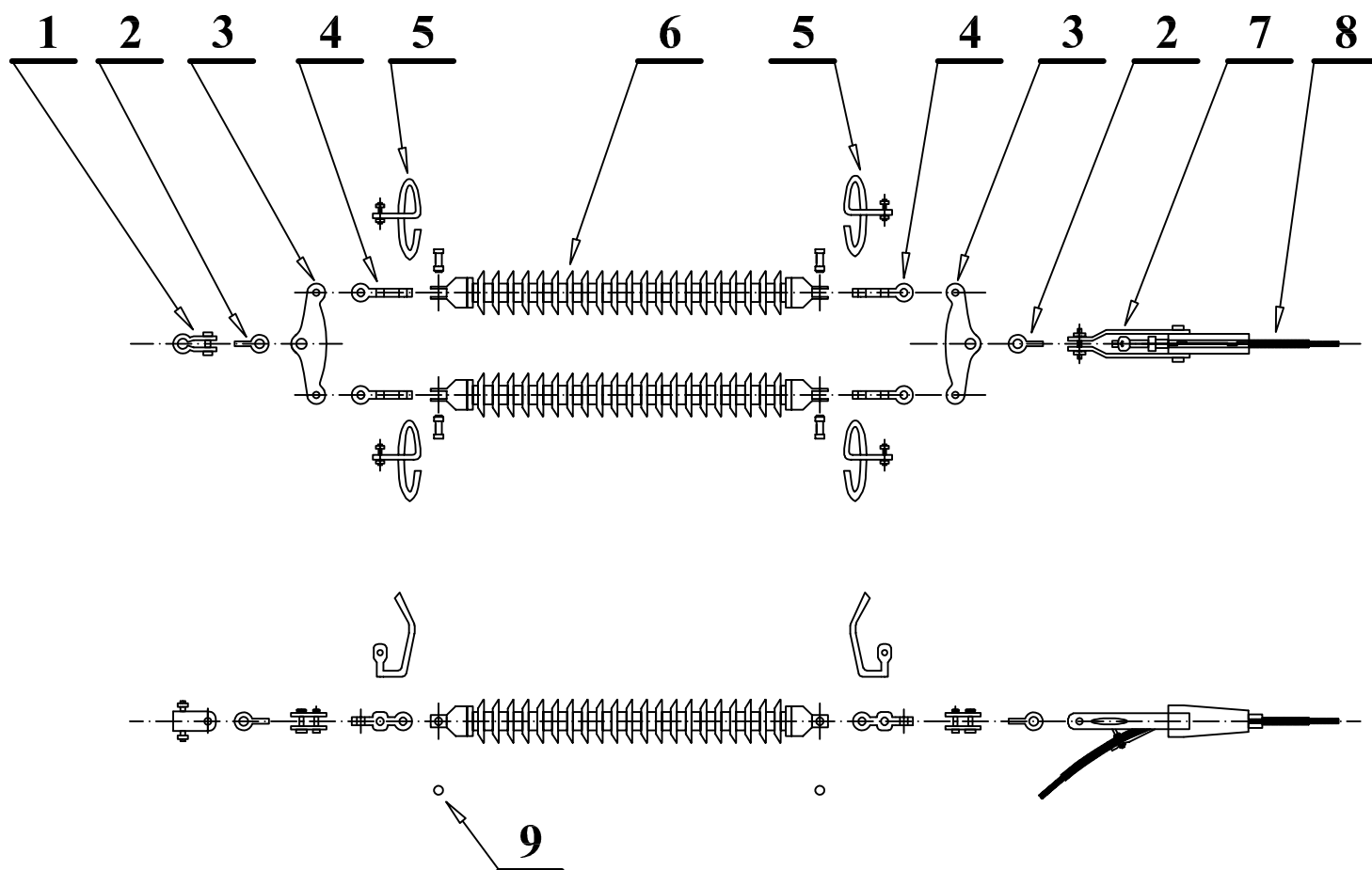



DK 2 x 1 x LG 60/22/1200 na st.č. 77(V5533/34) - hlavní konzole - horní a dolní konzole - vodič 222-AL1/76-ST6C



Poznámky:

1. Rohy ochranných armatur jsou orientovány směrem vzhůru
2. Matice svorníků a šroubů všech částí musí být namontovány následovně:
Svislé svorníky a šrouby - matice dole
Vodorovné svorníky a šrouby orientované kolmo na vedení - matice směrem ke dříku stožáru
Vodorovné svorníky a šrouby orientovaná po vedení - matice směrem ke stožáru s vyšším číslem

 SPIE Elektrovod, a.s. odštěpný závod Brno, Tratová 1, 619 00 Brno provozovna Čechova 59, 370 01 České Budějovice		Investor: E.ON Distribuce, a.s., F.A.Gerstnera 2151/6, 370 01, Č.Budějovice		ELV 52-18-587		
		Vodič: 222-AL1/76-ST6C		Počet A4:	1	
		DK - 2x 1x LG 60/22/1200		Datum:	11/2018	
				Vyhotovil:	Sm	
V5534/5539 - výměna vedení						
pozice	ks	název materiálu	typ	únosnost [kN]	hmotnost [kg]	délka [mm]
1.	1	Závěsný kloub kotevní ELBA	235 129.9	120	1x 1.55	1x 65
2.	2	Dvojité oko křížové ELBA	231 407	160	2x 0.66	2x 70
3.	2	Rozpěrka ELBA	233 417	160	2x 4.95	2x 37
4.	4	Dvojité oko křížové ELBA	231 411.3	200	4x 0.93	2x 106
5.	4	Ochranná armatura ELBA	102 113.1	-	4x 4.16	-
6.	2	Tyčový izolátor	LG 60/22/1200	120	2x 22.00	1x 1200
7.	1	Kotevní svorka klínová RIBE	B118312A01		1x 9.00	1x 670
8.	1	Ochranná spirála RIBE	RA 225 091s		1x 1.00	1x 910
9.	4	Svorník s maticí ELBA	219 302		4x 0.19	-
Celkem					87.89	2361